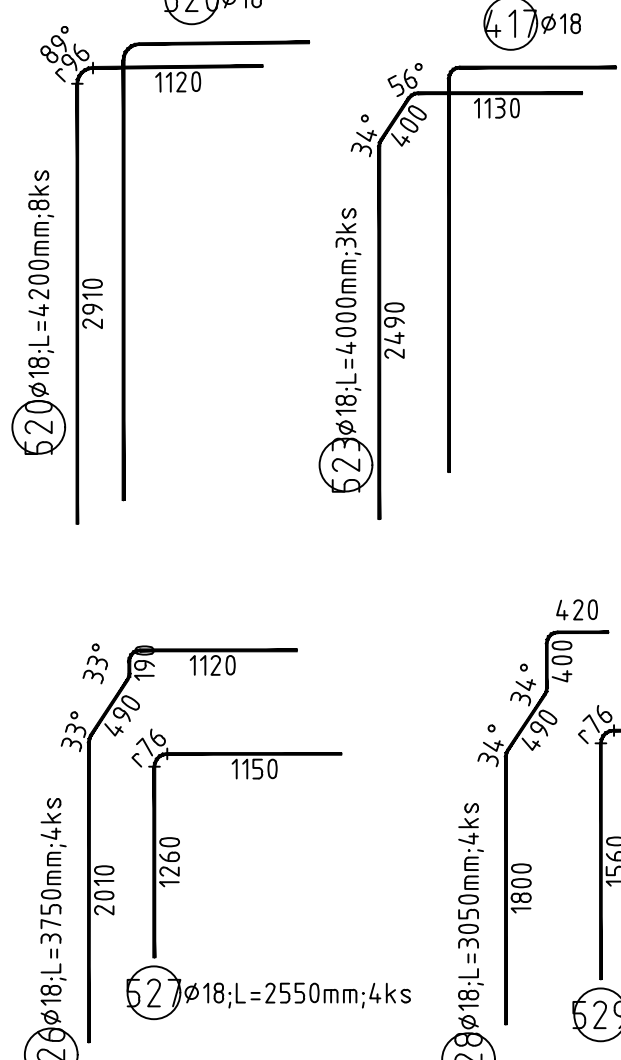
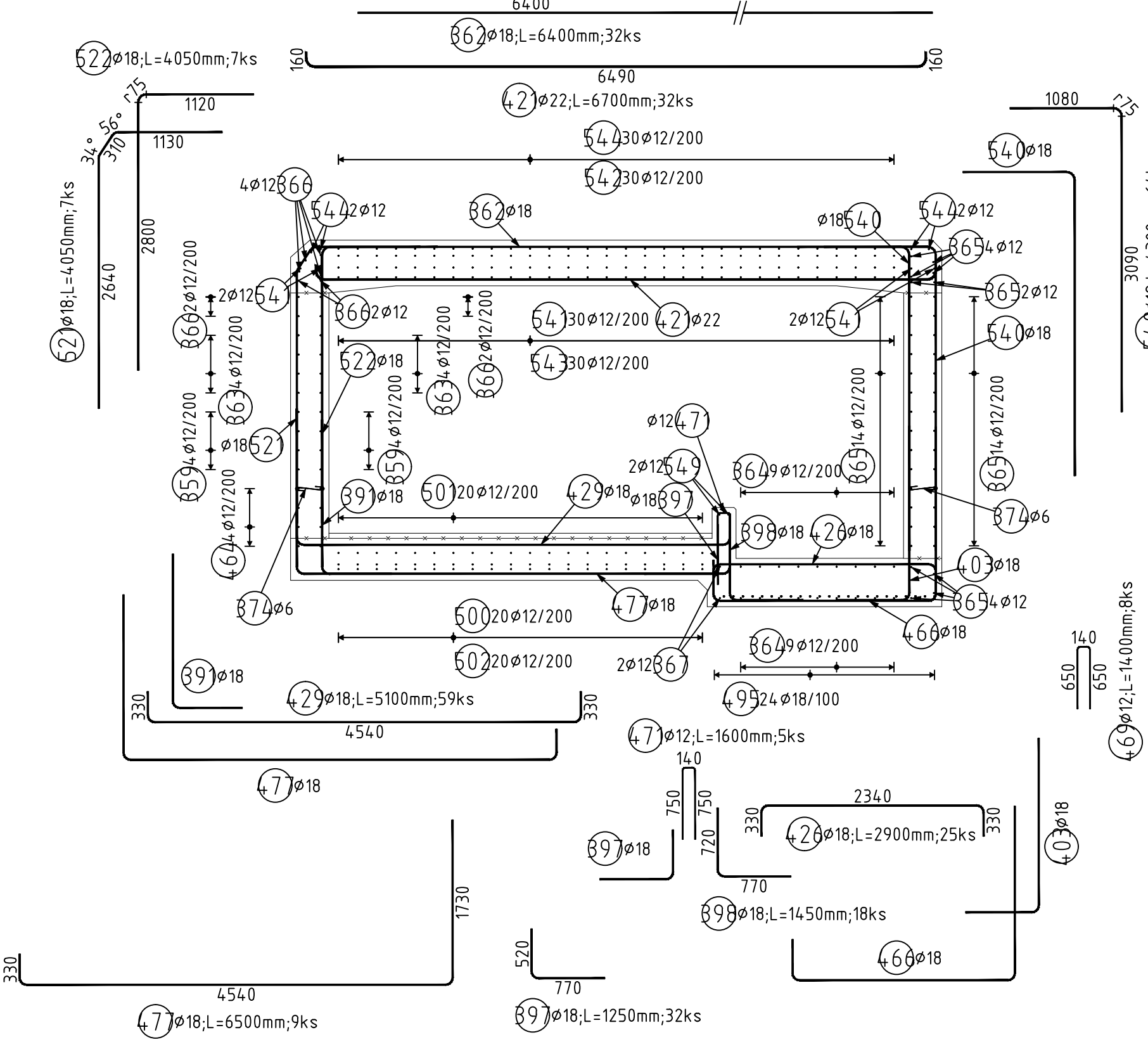
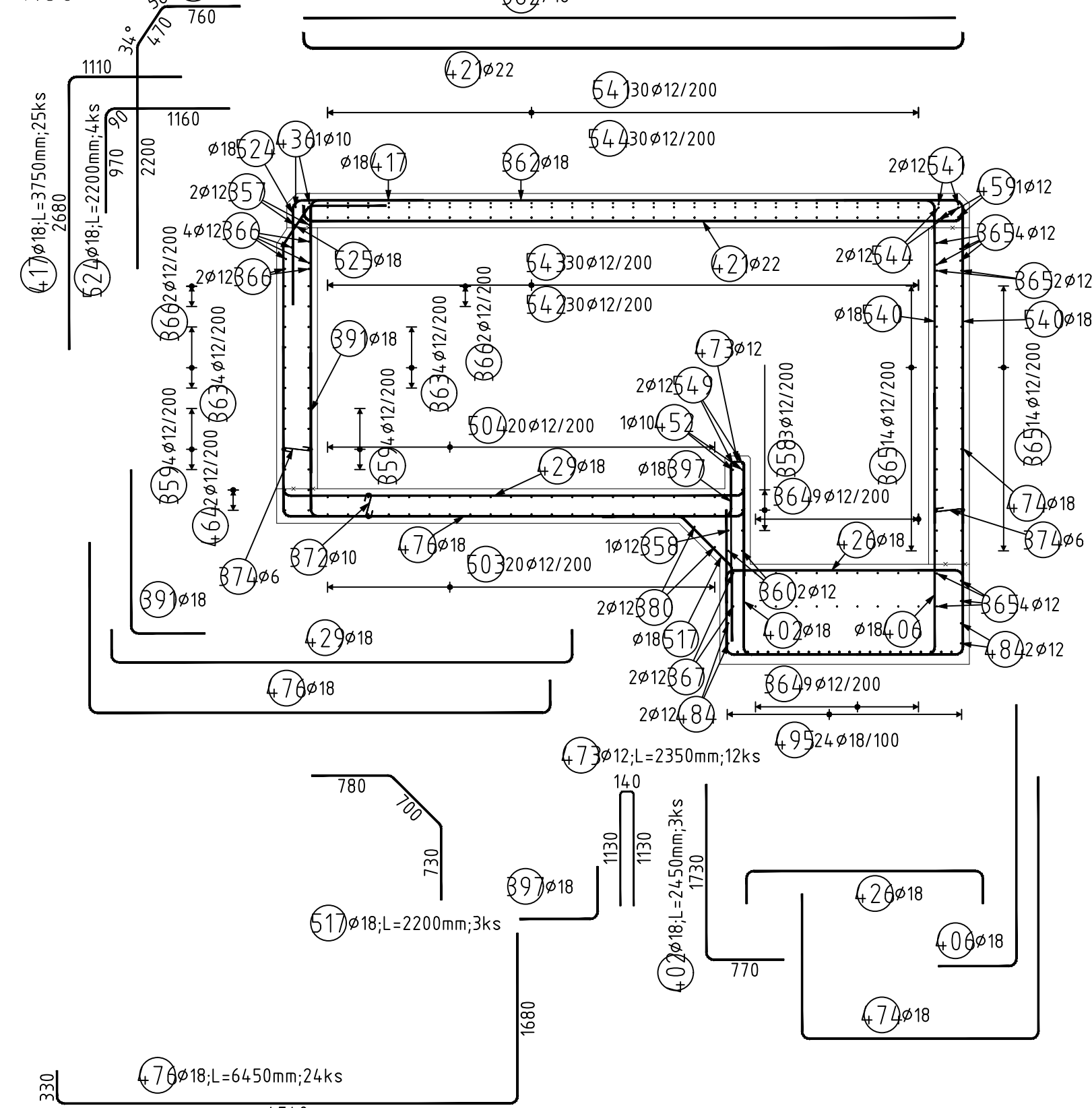


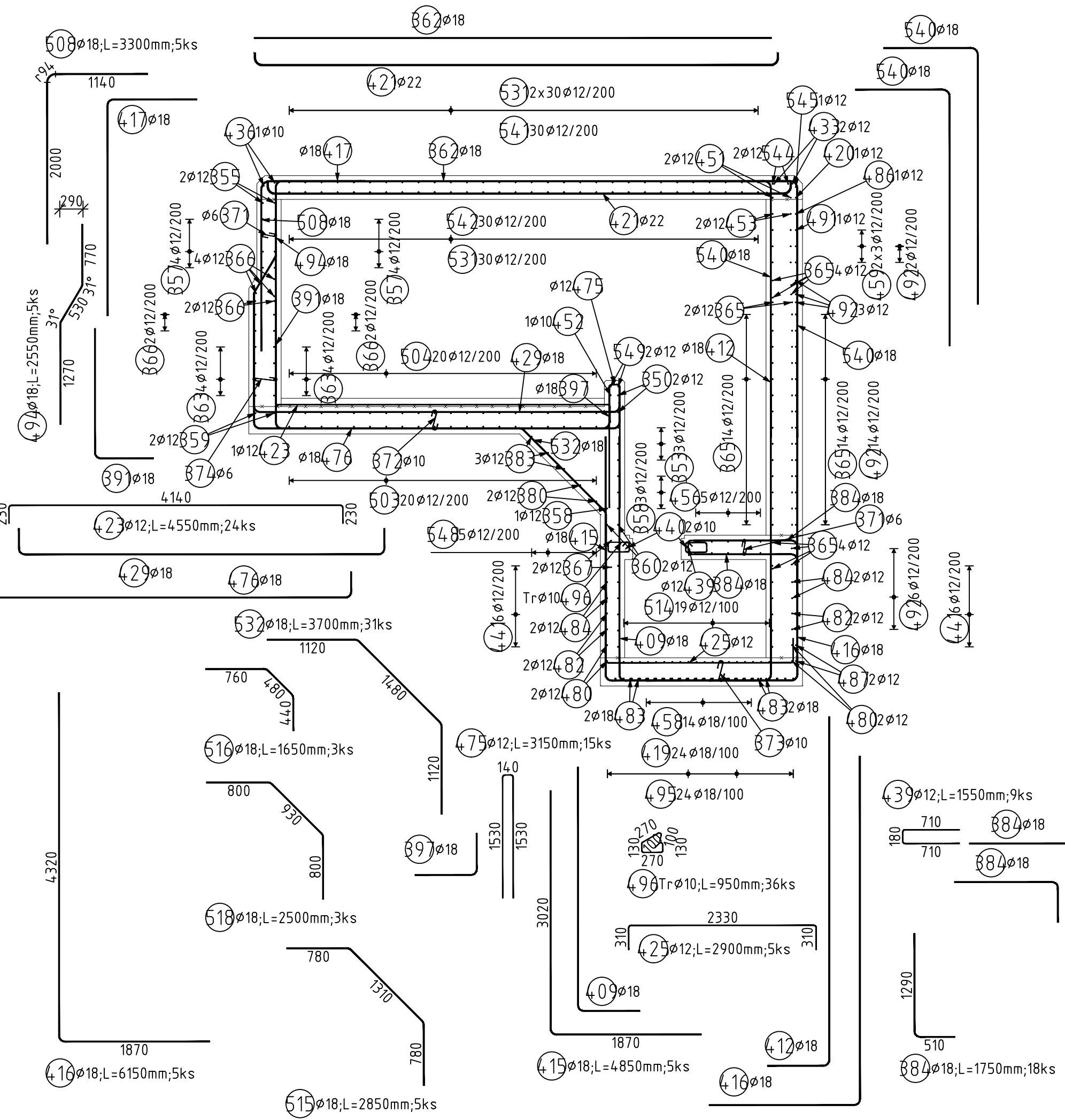
ŘEZ B
1:50



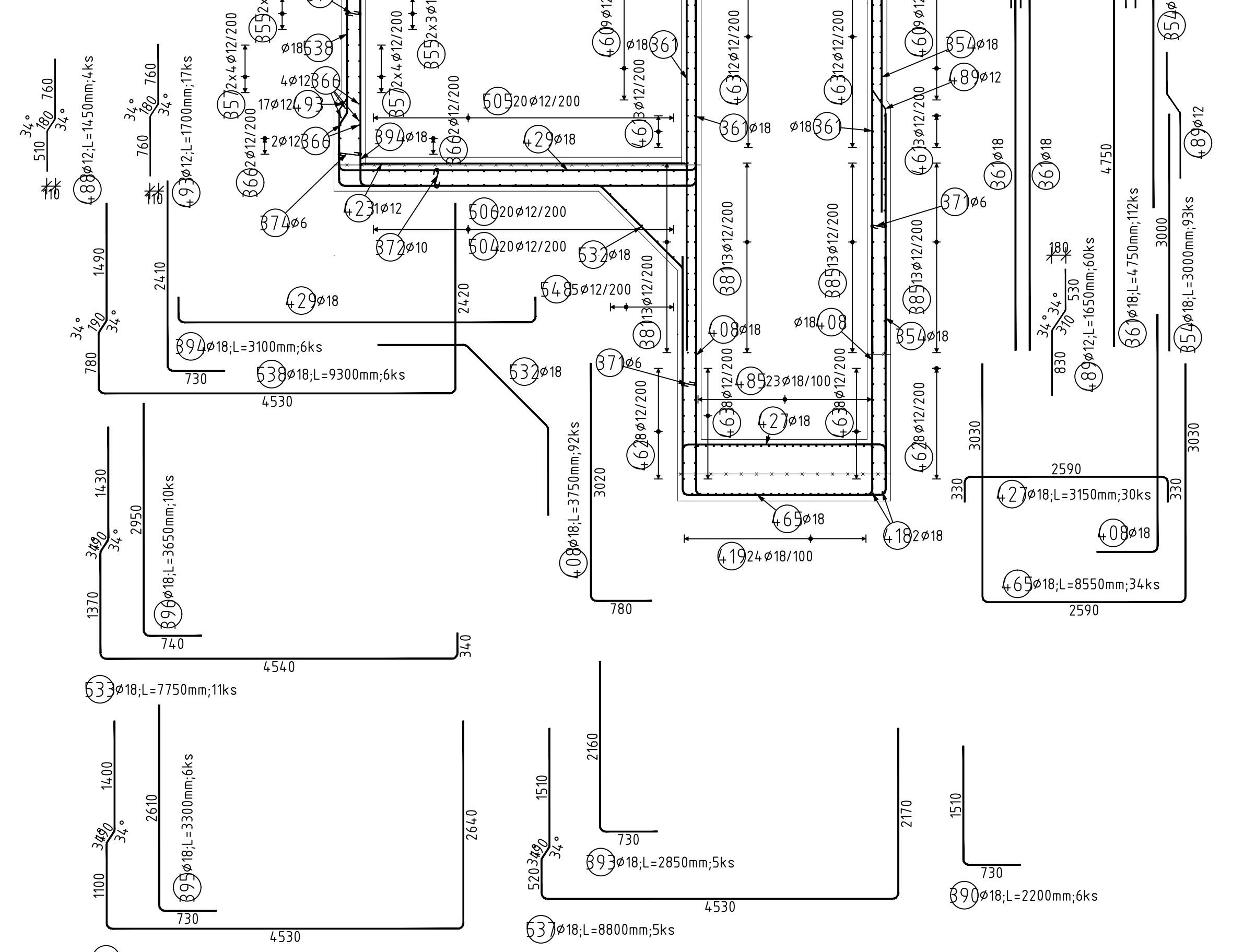
ŘEZ C
1:50



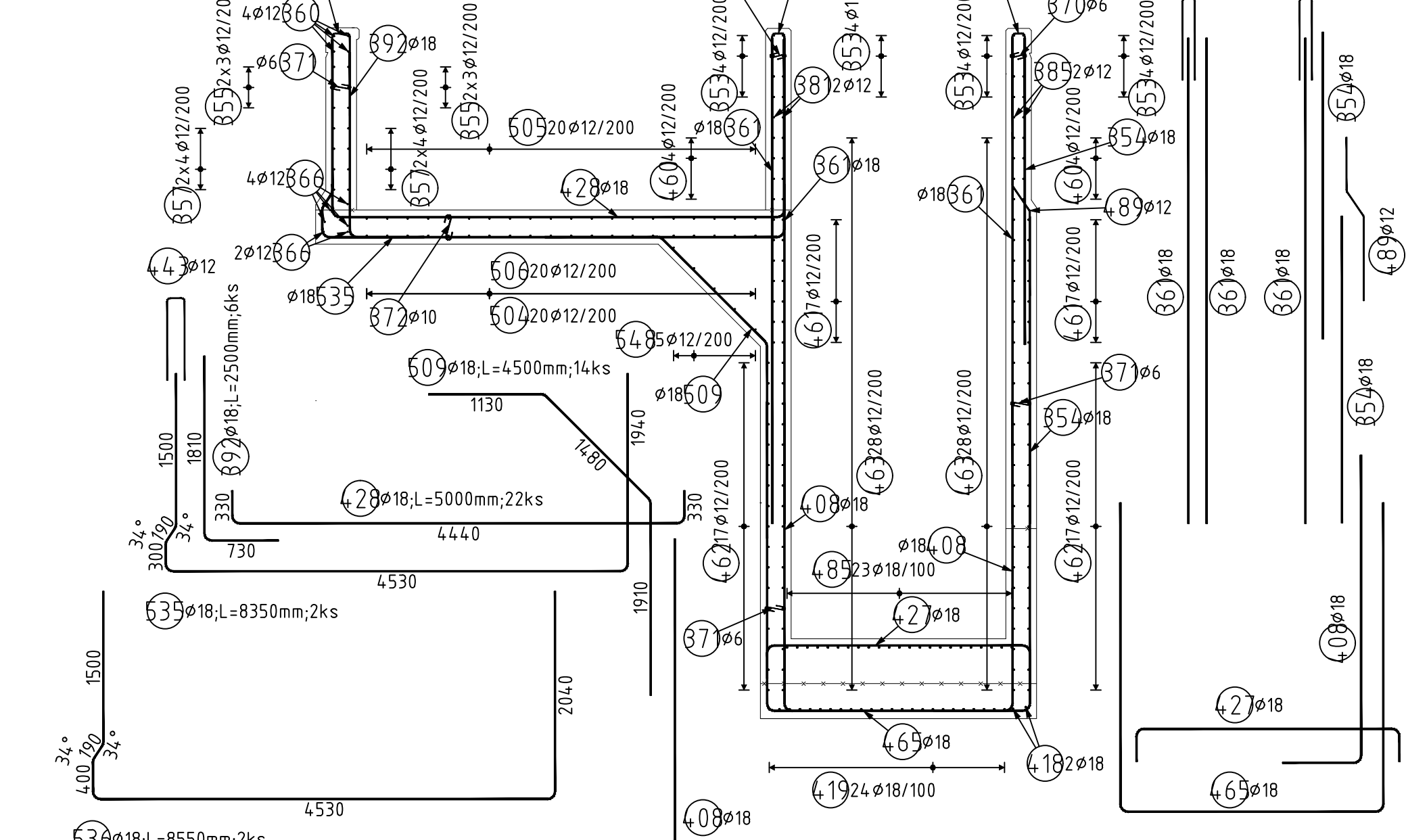
ŘEZ D
1:50



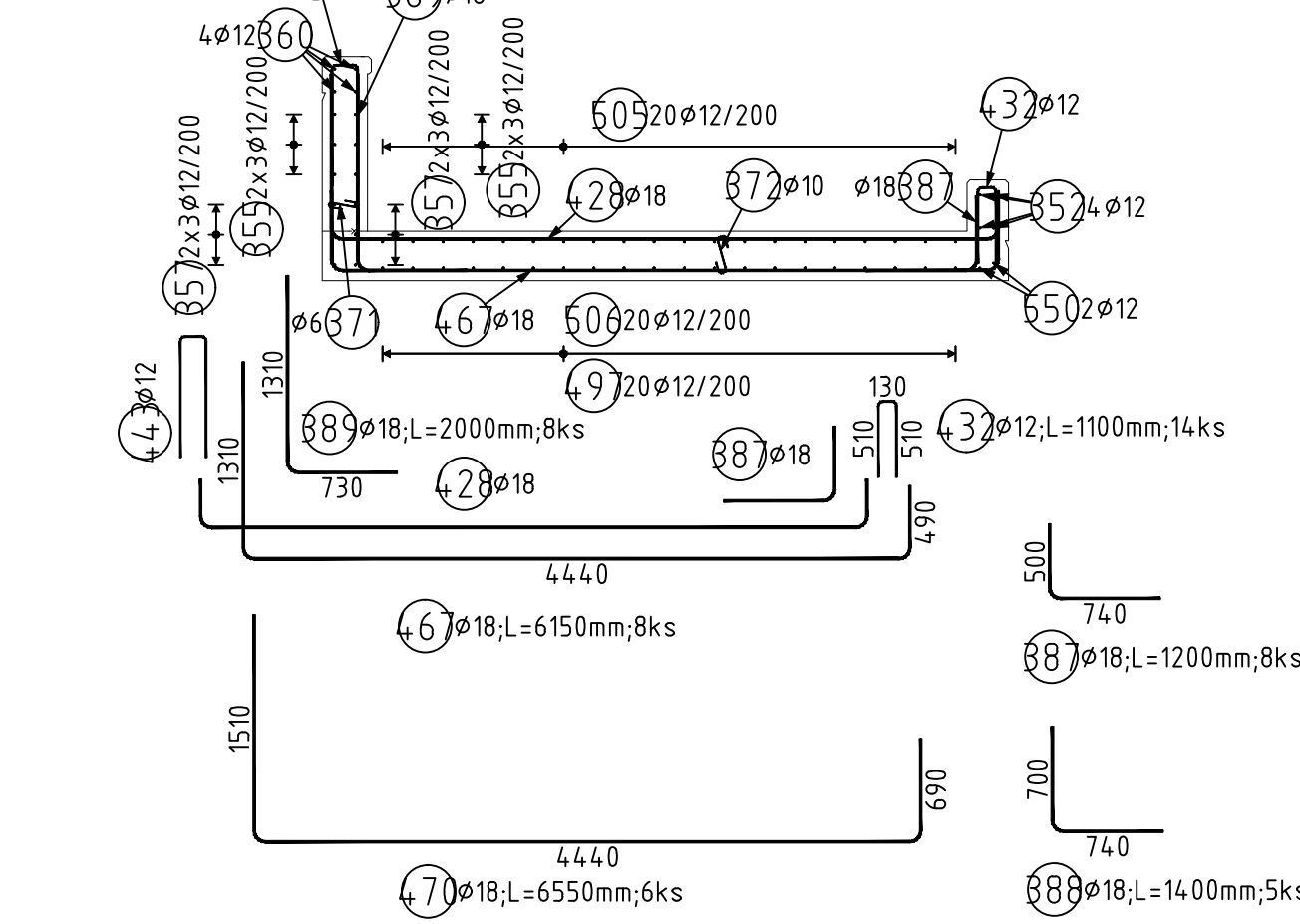
ŘEZ E
1:50



ŘEZ F
1:50



ŘEZ G
1:50

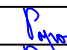






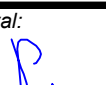
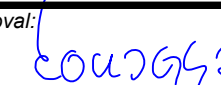
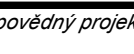


C30/37 XC2, XD3, XF4, XA1
Beton musí splňovat požadavky ČSN EN 206+ČSN P 73 2404
C30/37-XC2, XD3, XF4, XA1 (CZ, F.1)-CI 0,4-Dmax 16-S5

Model průřezu: 32,837 GPa podle ČSN ISO 6784
Zvláštní 54 S50
Navrženo dle ČSN EN 1992-1-1:2001
Návrh: Petr Štěpánek, Ing. Anna Popov
Ověřeno: Ing. Anna Popov
Krytí: 20 mm
Mínimální průřez: 20 mm podle ČSN EN 12390-8

OCEL B 500B B 500B
UVEDENÉ VELIKOSTI JSOU VZTAŽENY K VNĚJŠÍMU LÍCI PRŮTLU.
POLYMERY OBLOUKŮ JSOU POLYMER ODMĚRŮCH TRNÝ.
NEZNAMENÉ POLYMERY JSOU 1/2 Ømin (V48, E1).
NEZNAMENÉ UHLÝ JSOU 45°, 90° resp 180°.
ROVNÉ KLODKY JSOU VE VÝKAZU OZNAČENÉ *.
CELKOVÉ VELIKOSTI VÝKRESU JSOU STŘEDNÍ VELIKOSTI.

Souřadnicový systém: S-JTSK
Výškový systém: Bvp

Přehled verzí přílohy			Jméno	Podpis
Číslo	Datum	Popis změny		
02	30.11.2019	DUSP a PDPS se zapracovanými připomínkami	Ing. Anna Popová	
01	20.4.2019	Dokumentace k připomínkám SZDC	Ing. Anna Popová	
Zadavatel: Správa železniční dopravní cesty, státní organizace Děložní 1003/7, Praha 1 - Nové Město 110 00 SZDC s.o., Stavební správa západ Sokolovská 278/1955, Praha 9 190 00				
Zhotovitel: PROJEKT servis spol. s r.o. U Elektrů 630/2b, Praha 9 - Hloubětín 198 00 IČ: 49823141 tel.: 281 090 860 www.projekt-servis.cz firma@projekt-servis.cz				
Hlavní inženýr projektu:  Ing. Bc. Martin Verner			Zástupce hlavního inženýra projektu  Ing. Michaela Kopřivná	
Zpracovatel části: PROJEKT servis spol. s r.o. U Elektrů 630/2b, Praha 9 - Hloubětín 198 00 IČ: 49823141 tel.: 281 090 860 www.projekt-servis.cz firma@projekt-servis.cz				
Výpracoval:  Ing. Anna Popová		Kontroloval:  Ing. Martin Koudelka		Odpovědný projektant:  Ing. Bc. Martin Verner
KRAJ: Středočeský		OKRES: Kolín		OU: Kolín

Zajištění bezbariérového přístupu na nástupiště v ŽST Kolín

Číslo zakázky: ZAK-2018-47	
SO 10-20-01 Železniční most v ev. km 347,777 (technologický podchod)	
Příloha: VÝKRES VÝZTUŽE - PODCHOD	
ETAPA 4 - D20 - ČÁST 2/3	
Číslo: D.2.1.4 MOSTY, PROPUSTKY A ZDI	Šlopet: DUSP a PDPS
Datum: 1.1.2019	Verze: 1.50
Formát: 12x44	Č. přílohy: 8.26